

RI標識化合物の受託合成

- ◆ **Curachem社の高いRadiochemistry技術により、迅速、安価に、高い品質の標識化合物を供給します**

CURACHEM

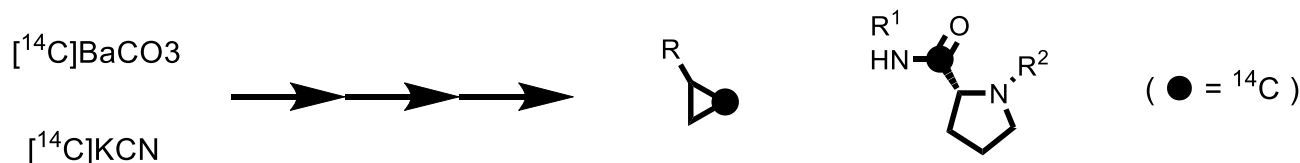
- ◆ **経験豊富なLSIメディエンスのMedicinal ChemistがRI合成を円滑にサポートします**

LSI Medience Corp.

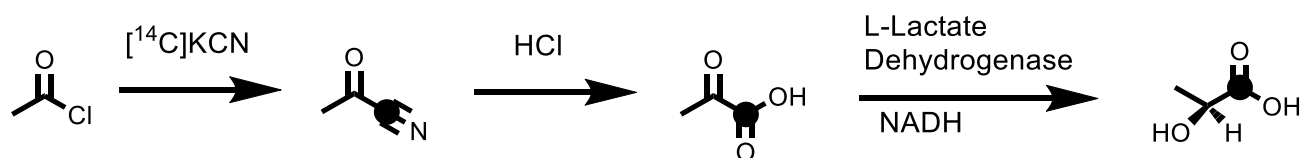
- ◆ **合成から薬物動態試験 (in vitro, in vivo) までパッケージでのご委託の際は、より安価かつ円滑な実施が可能です**

- ご希望の位置へのRI標識導入体の合成
- より最適なルートの提案によるRI標識導入体の合成 (コンサルティングサービス)
- 合成ルート上流の原料から対応

(例)



対応可能核種: [^{14}C], [^3H]



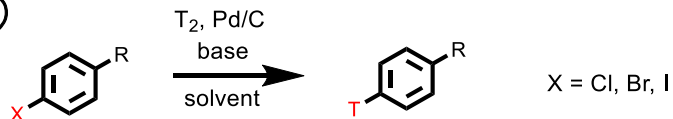
生合成も駆使します

- 高分子化合物 (抗体医薬 (ADC)、核酸医薬を含む) のRI標識体合成

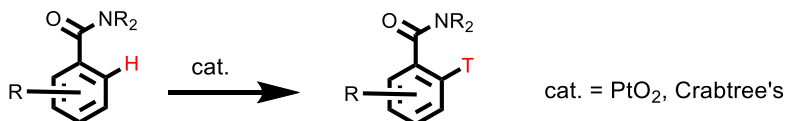
● 天然物のRI標識体合成

● 迅速、安価なone stepトリチウムラベル合成(スクリーニング試験に好適)

(例)



価格:100万円~
納期:1か月~*



* 標品受取から化合物提供まで

● 安定同位体(²H, ¹³C, etc)による標識体合成にも対応

State-of-the-art Laboratory

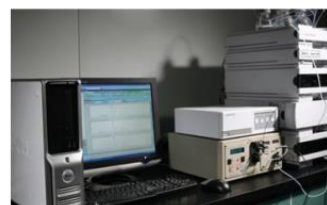
CURACHEM



Varian 400 MHz NMR



Thermo UPLC-MS/MS
(Accela-LCQ Fleet)



Agilent Analytical LC
(b-Ram radiodetector)



25 Fume Hoods
(inc. 1 walk-in hood)



Perkin Elmer
Liquid Scintillation Counter



³H-Manifold